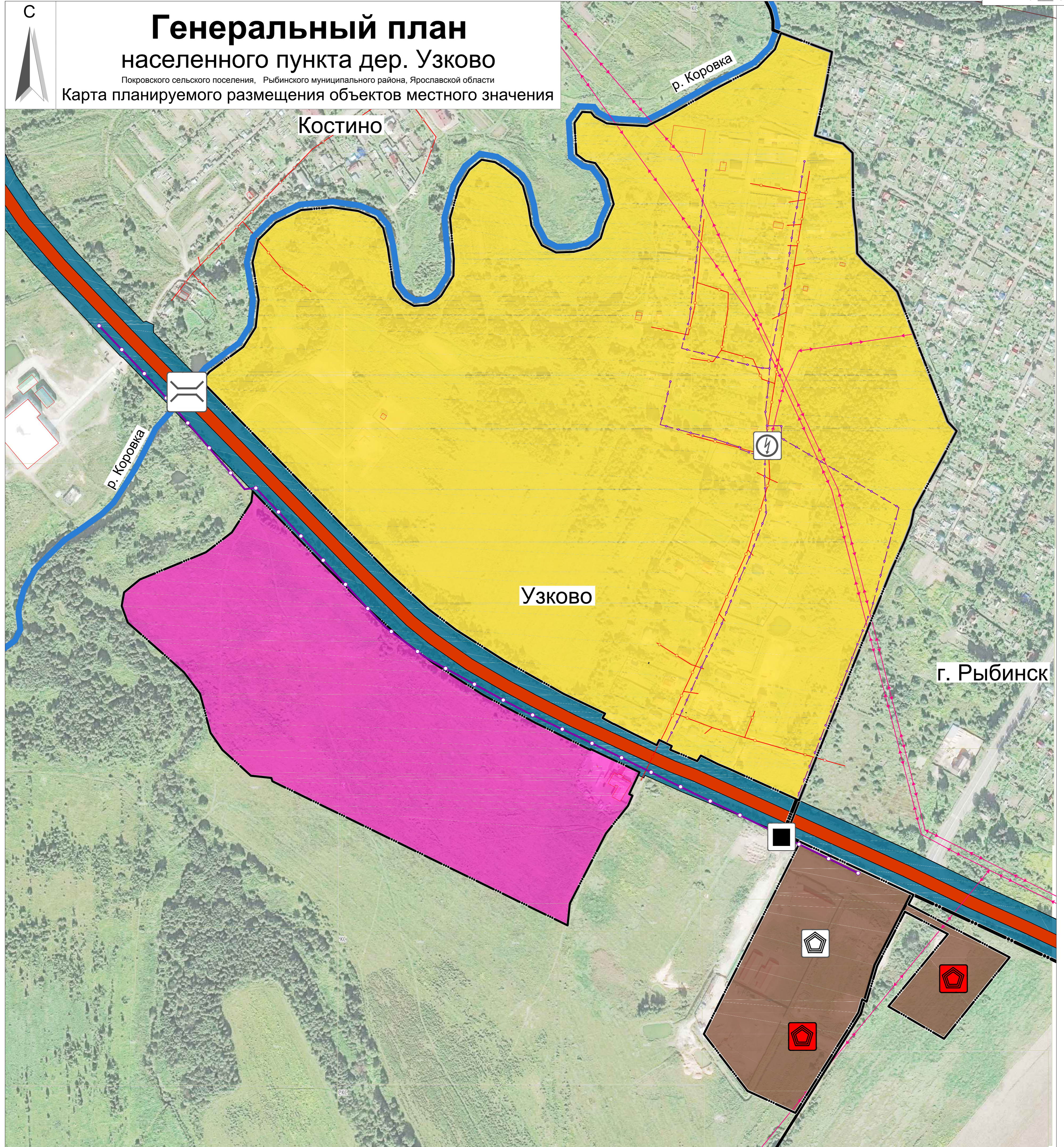


Генеральный план населенного пункта дер. Узково

Покровского сельского поселения, Рыбинского муниципального района, Ярославской области

Карта планируемого размещения объектов местного значения



Условные обозначения:

- | | | |
|--|--|---|
| | | |
| | | Граница Покровского сельского поселения |
| | | Граница дер. Узково |
| | | Автомобильные дороги местного значения |
| | | Дороги грунтовые |
| | | Мостовое сооружение (автомобильные) |
| | | Трансформаторная подстанция |
| | | Линии электропередачи 110 кВ |
| | | Линии электропередачи 10 кВ |
| | | Линии электропередачи 0,4 кВ |
| | | Объекты добычи и транспортировки газа: |
| | | Пункт редуцирования газа (ПРГ) |
| | | Газопровод высокого давления (нанесен ориентировочно) |
| | | Распределительный газопровод низкого давления |
| | | Объект связанный с производственной деятельностью |

Виды территорий и зон.

- Зона застройки индивидуальными жилыми домами
- Зона транспортной инфраструктуры
- Зона акваторий
- Производственная зона
- Общественно-деловая зона

Примечание:
 - зона акваторий и зона транспортной инфраструктуры в границе дер. Узково отсутствуют и отображены для обеспечения информационной целостности документа.

				ГП 03-19		
				Генеральный план населенного пункта дер. Узково		
				Покровского СП., Рыбинского муниципального района, Ярославской области		
Жол.уч.	Лист	№ док.	Подпись	Дата	СТADIЯ	ЛИСТ
	Багин В.С.				ГД	1
				Карта планируемого размещения объектов местного значения		
				ГД 1 3		
				М 1 : 2500		
				ИП Багин В. С. г. Рыбинск. 2019 г.		